

RETROSPECTIVA FAPES 2018





Compromissos e resultados



Diminuição do
déficit do PBB



Ganhos de
Eficiência na FAPES e
Redução de Custos



Saúde: fazer mais
com menos



Serviços FAPES
via celular





Equacionamento do déficit 2017



FAPES: 1º fundo de pensão no Brasil a fazer equacionamento com contrapartida de benefícios futuros

ALÍQUOTAS SOBRE O SALÁRIO DE PARTICIPAÇÃO	
Ativos ou autopatrocinados	0,04%
Aposentados e futuros pensionistas	0,57%
Atuais pensionistas	6,36%

Contribuições seriam **12 vezes maiores** sem a alteração dos benefícios

R\$ 1,96 bilhão
é o valor total do
PED 2017

R\$ 922 milhões
é o valor do aporte
já realizado pelo
BNDES

37,4%
é o valor médio de
redução dos fatores
de joia do PBB

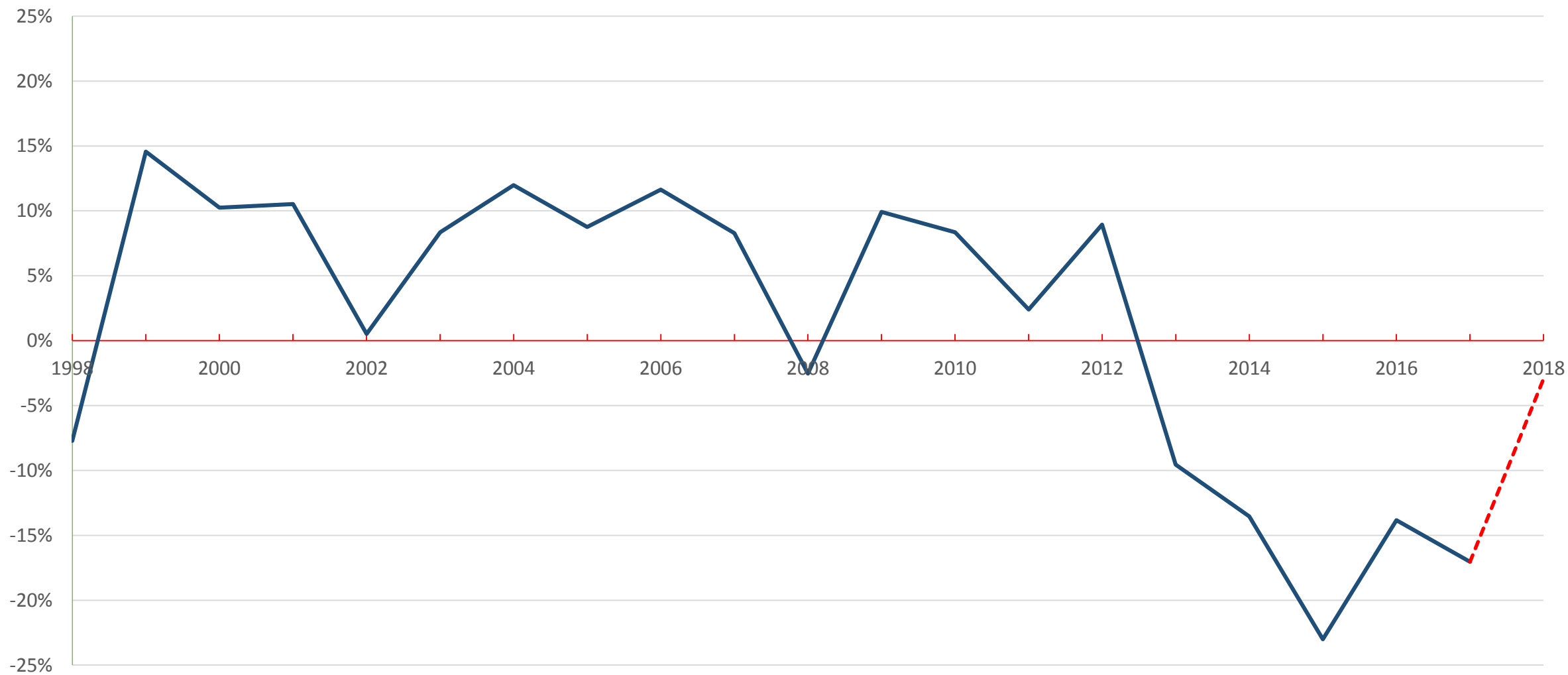
Desvinculação do INSS

Aportes dos participantes: a partir de março/2019, pelo
prazo máximo de 25 anos



Evolução do Resultado do Plano

Resultado do Plano / Provisões Matemáticas – Estimativa¹



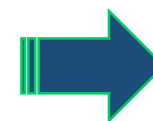
¹ Dados preliminares sujeitos à aprovação do Conselho

- ☒ Simulação de empréstimos e financiamentos
- ☒ Contratação de empréstimo pessoal
- ☒ Autorização de procedimentos médicos
- ☒ Solicitação e status de reembolsos de consultas e exames
- ☒ Comprovantes de pagamentos e contribuições
- ☒ FAQ, Fale FAPES e Ouvidoria
- ☒ Biblioteca online
- ☒ FAPES Informa via celular: **(21) 99451-8883**
- ☐ Avaliação de rede credenciada
- ☐ Recadastramento de previdência e assistência
- ☐ Novo app do Portal de Serviços

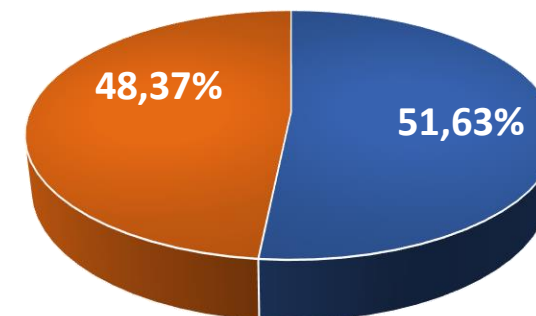


351 mil acessos ao Portal de Serviços
21,8 mil dos acessos via celular

24 horas e 7 dias por semana



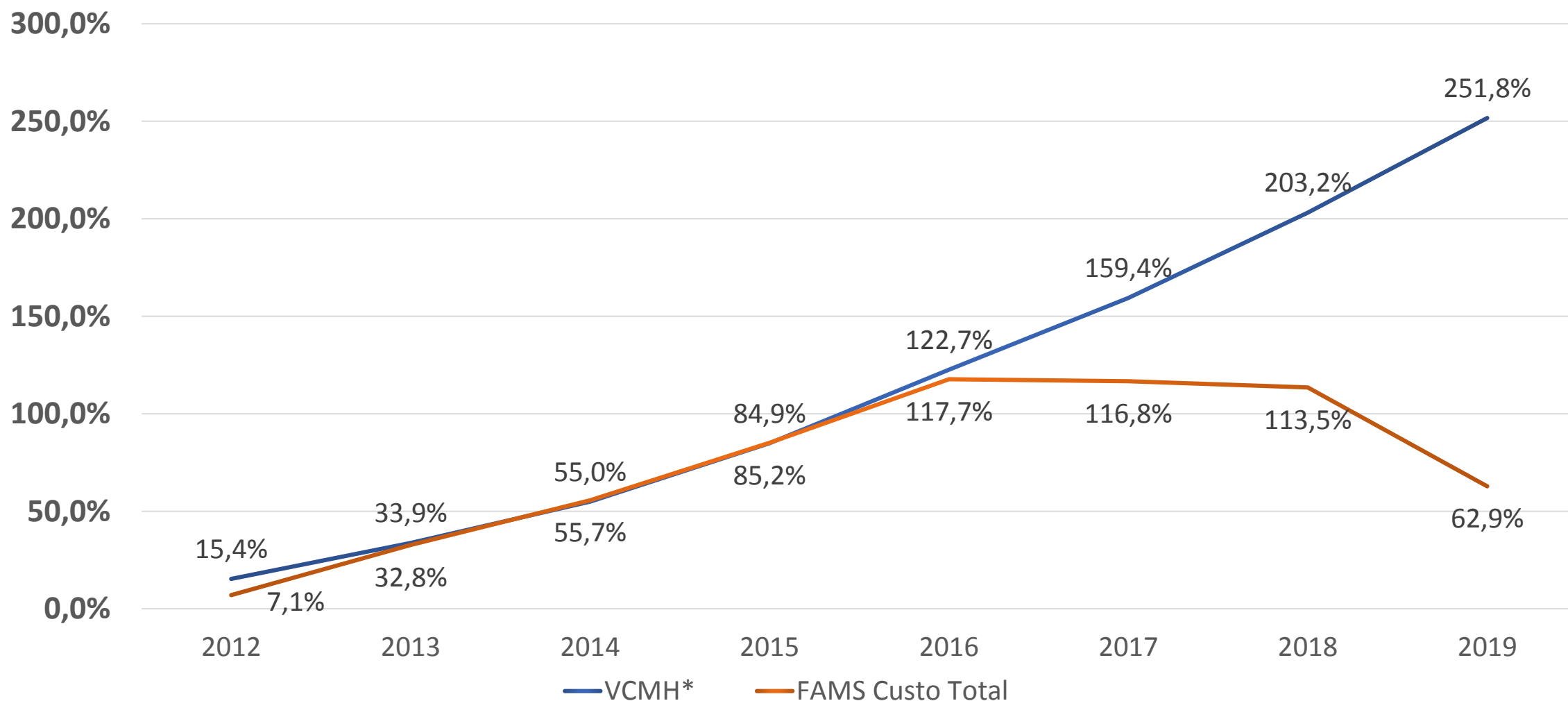
Solicitação de Reembolso



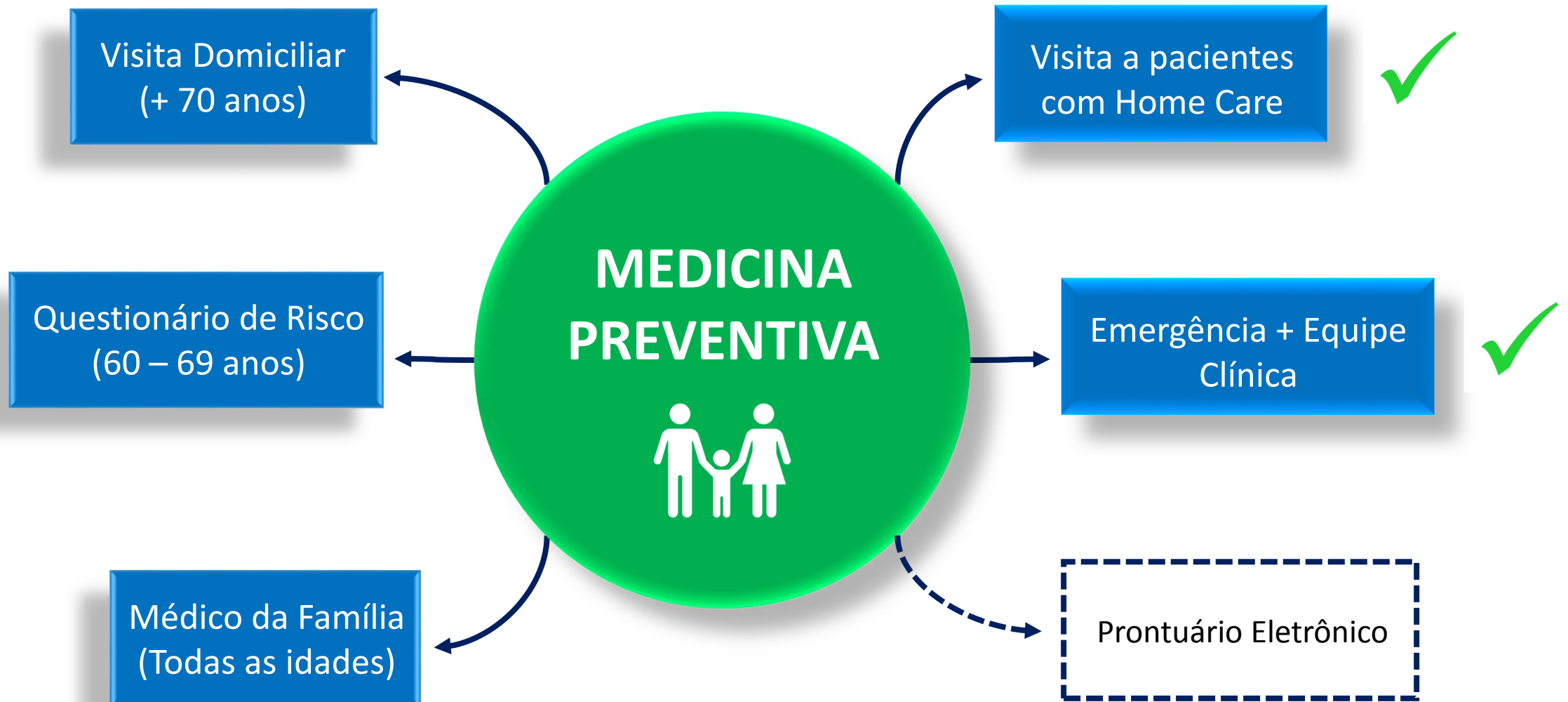
■ Online ■ Offline



Evolução Custos Totais do FAMS x VCMH (Acumulado)



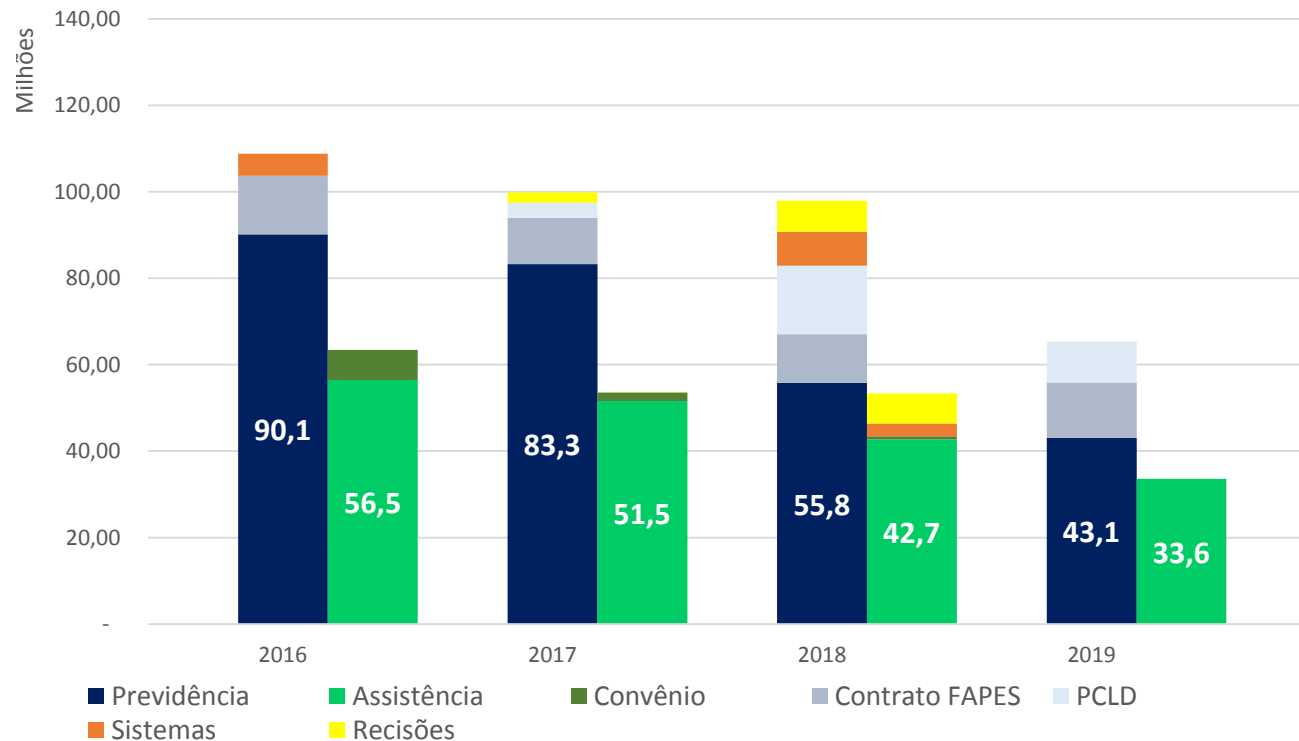
Mudança de perfil do plano (Doença X Saúde)



Ganhos de eficiência e Redução de Custos

1º fundo de pensão no Brasil a adotar o SAP S/4HANA

- ✓ Redução de 71 para 8 sistemas
- ✓ Revisão de contratos com terceiros
- ✓ Automação e simplificação de processos
- ✓ Readequação do serviço de saúde ocupacional
- ✓ Receitas de honorários de sucumbência
- ✓ Redução de quadro de pessoal
- ✓ Implementação do SAP Previdência



**Economia de custos
de R\$ 51 milhões
para 2019**



Compliance

Adesão ao **Código de Autorregulação em Governança de Investimentos** - Abrapp; ✓

Novas políticas de Prevenção à "Lavagem de Dinheiro", ao "Financiamento do Terrorismo" e de Investimentos Pessoais para colaboradores; ✓

Criação do **Comitê de Auditoria**; ✓

Criação do **Programa de Integridade, Compliance e Controles Internos**. ✓



Comunicação

Novo site (578 mil visualizações de página em 2018); ✓

Novo **FAPES Informa** (Newsletter quinzenal); ✓

Central de Notificações no Portal de Serviços; ✓

LinkedIn da FAPES; ✓

Encontros com os participantes; ✓





Novo Plano CD aprovado pela Previc em janeiro de 2019.

Características

- Contas individuais
- Escolha anual do seu % de contribuição e do seu perfil de investimentos (a contrapartida do patrocinador é limitada a alíquota de 8%)
- Aposentadoria normal e antecipada
- Resgate com contrapartida de saldo da empresa crescente a partir de 4 anos de contribuição
- Coberturas de riscos (invalidez e morte)



Próximos desafios

Previdência



- Recálculo do valor da joia: disponível na folha de pagamento de fevereiro (pago em março);
- Lançamento do Plano Família;
- Lançamento de novo Plano CD para o BNDES;
- Decisão do STF sobre Mandado de Segurança;
- Decisões administrativas do TCU;
- Alteração do regulamento para se adequar à CGPAR 25.

Saúde



- Medicina Preventiva: visitar todos os beneficiários acima de 70 anos até abril/2019;
- Redução de 20% nos custos do Plano de Saúde;
- Reembolsos quinzenais para despesas médicas via Portal de Serviços;
- Apresentação de plano de ação para adequação à CGPAR 22 e 23.
- App de Saúde

OBRIGADA!

